

FORMATION

Réussir les entretiens annuels et professionnels

Objectifs :

A l'issue de ce parcours, vous êtes capable de :

- Faire la différence entre l'entretien annuel et l'entretien professionnel.
- Fixer des objectifs SMART et tirer profit de l'entretien annuel dans votre management.
- Accompagner vos subordonnés dans leur parcours professionnels (formation, mobilité, évolution, absences, etc...)
- Présenter certains dispositifs liés à la formation à vos collaborateurs (CPF, CEP, VAE, PTP).

Public concerné :

- Toutes personnes ayant des subordonnés : managers, direction, etc..

Pré - requis :

- Etre en charge de la réalisation des entretiens annuels et professionnels.

Mini / Maxi : 3 à 8 participants

Coût de la formation : 430.00€ / personne / jour

Durée : 1.00 jour(s)

Calendrier : mardi 11 juin 2024

Positionnement à l'entrée:

- Pas de positionnement à l'entrée. Un questionnaire préformation sera envoyé au stagiaire en même temps que la convocation.

Evaluation des acquis:

- QCM
- Attestation de fin de formation



Accueil : 03 85 42 18 65
accueil@rhconseil71.com

Site Internet : <https://rhconseil71.com/>

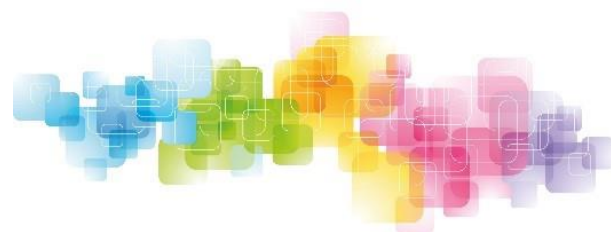
Date limite d'inscription : Vendredi 31 mai 2024

Programme pour l'année en cours

Intervenant : Fanny Borel, consultante RH

- **La différence entre entretien annuel et professionnel**
 - **Objectifs et entretien annuel**
 - **Opportunités et entretien professionnel**
 - **Les guides et modèles**
 - **Préparer et mener les entretiens**
- **Compétences et qualifications du formateur :** Fanny BOREL, Consultante RH, ayant une double compétence en RH et en juridique de par sa formation de juriste en droit social, formée à la pédagogie de l'adulte.

Critère	Indicateur	Titre du document	Date de révision / Version
1	1	Réussir les entretiens annuels et professionnels	11/03/2024 V2



Méthodes et moyens pédagogiques

SI FORMATION EN PRESENTIEL

- **Outils et Méthodes** : Analyse de la réglementation en vigueur, apports méthodologiques, outils pour la mise en application, bonnes pratiques et points de vigilances.
- **Moyens pédagogiques** : Approche fondée sur une pédagogie pratique, concrète basée sur des exercices et des mises en situation. Une qualité d'écoute et d'analyse pour prendre en compte les besoins de l'entreprise et des stagiaires.
- **Accessibilité** : Nos locaux sont accessibles aux personnes à mobilité réduite.

Pour toutes les personnes à besoins spécifiques, merci de contacter notre **référent handicap** :



Muriel NIEDERLAENDER
mniederlaender@rhconseil71.com

SI FORMATION EN DISTANCIEL

Notre système de classe virtuelle permet une interaction directe, en temps réel, avec votre formateur et les autres participants, autour d'un support pédagogique partagé.

L'accès à la classe virtuelle est aisé mais nécessite d'avoir **un ordinateur** avec une **connexion internet fiable**

Il est également fortement recommandé de disposer :

- D'un **casque et d'une Webcam**
- De **s'isoler dans un espace calme** pendant le temps de la formation

Pour garantir au maximum l'attention des stagiaires, la formation alternera des périodes de connexions avec les autres participants et le formateur dans une « salle virtuelle », et des moments d'interclasses pendant lesquels vous travaillerez sur des exercices et cas pratiques.

Le formateur reste disponible tout au long de la durée de la formation pour vous accompagner et vous aider en particulier dans la réalisation des travaux intersessions.

Vous pourrez ainsi suivre votre formation dans des conditions adaptées et en toute sécurité !

- **Moyens techniques** : plateforme collaborative : Microsoft Teams
- **Assistance technique et pédagogique** : assurée par le formateur par téléphone, mail, chat...tout au long de la formation

Pour des raisons d'organisation pratique, la date limite d'inscription est fixée au 31 mai 2024.

Contact :
Fanny Borel
Tel : 06 12 93 49 42
accueil@rhconseil71.com

Oui, je m'inscris à la formation
[Cliquer ici pour vous inscrire](#)



Critère	Indicateur	Titre du document	Date de révision / Version
1	1	Réussir les entretiens annuels et professionnels	11/03/2024 V2