

FORMATION

L'entretien de parcours professionnel et l'entretien individuel pour les managers

Objectifs :

A l'issue de ce parcours, vous êtes capable de :

- Faire la différence entre l'entretien annuel et l'entretien de parcours professionnel (ex entretien professionnel).
- Fixer des objectifs SMART et tirer profit de l'entretien annuel dans votre management.
- Accompagner vos subordonnés dans leur parcours professionnels (formation, mobilité, évolution, absences, etc...)
- Présenter certains dispositifs liés à la formation à vos collaborateurs (CPF, CEP, VAE)
- Être vigilant à sa posture et à sa communication (verbale et non verbale)

Public concerné :

- Toutes personnes ayant des subordonnés : managers, direction, etc..

Pré - requis :

- Être en charge de la réalisation des entretiens annuels et de parcours professionnels.

Mini / Maxi : 3 à 8 participants

Coût de la formation : 430.00€ / personne / jour

Durée : 1.00 jour(s)

Calendrier : **Mardi 17 février 2026**

Positionnement à l'entrée:

- Pas de positionnement à l'entrée. Un questionnaire préformation sera envoyé au stagiaire en même temps que la convocation.

Evaluation des acquis:

- QCM
- Attestation de fin de formation



Accueil : 03 85 42 18 65

accueil@rhconseil71.com

Site Internet : <https://rhconseil71.com/>

Date limite d'inscription : **Vendredi 06 février 2026**

Programme pour l'année en cours

Intervenant : Fanny Borel, consultante RH

I. Faire la différence entre l'entretien de parcours professionnel et l'entretien annuel

- Les définitions
- Le cadre juridique
- Les modalités
- Les enjeux et objectifs

II. Préparer et mener les entretiens

- La collecte des bonnes informations

- Le questionnement préparatoire et objectifs
- Accueil et cadrage
- Plein échange
- Conclusion et traçabilité

III. Sensibilisation à l'impact de la communication

- Communication verbale, para-verbale et non verbale
- Flexibilité et adaptation

- **Compétences et qualifications du formateur :** Fanny BOREL, Consultante RH, ayant une double compétence en RH et en juridique de par sa formation de juriste en droit social, formée à la pédagogie de l'adulte.

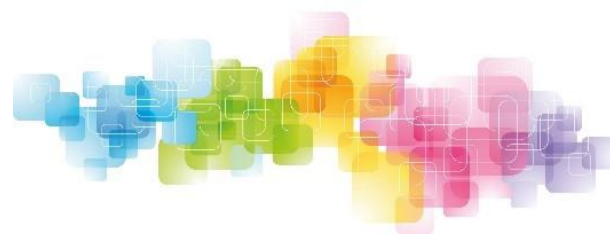
Titre du document	Date de révision / Version
L'entretien de parcours professionnel et l'entretien individuel pour les managers	11/03/2024 V2

RH Conseil 71

Maison des Entreprises 71 - 75, Grande rue Saint Cosme - 71100 Chalon sur Saône

Tel. 03 85 42 18 65 - Mail : accueil@rhconseil71.com

N° Siret 47909505100013 / N° TVA FR81479095051 / N° DA : 2671015171



Méthodes et moyens pédagogiques

SI FORMATION EN PRESENTIEL

- **Outils et Méthodes** : Analyse de la réglementation en vigueur, apports méthodologiques, outils pour la mise en application, bonnes pratiques et points de vigilances.
- **Moyens pédagogiques** : Approche fondée sur une pédagogie pratique, concrète basée sur des exercices et des mises en situation. Une qualité d'écoute et d'analyse pour prendre en compte les besoins de l'entreprise et des stagiaires.
- **Accessibilité** : Nos locaux sont accessibles aux personnes à mobilité réduite.

Pour toutes les personnes à besoins spécifiques, merci de contacter notre **référént handicap** :



Muriel NIEDERLAENDER
mniederlaender@rhconseil71.com

SI FORMATION EN DISTANCIEL

Notre système de classe virtuelle permet une interaction directe, en temps réel, avec votre formateur et les autres participants, autour d'un support pédagogique partagé.

L'accès à la classe virtuelle est aisé mais nécessite d'avoir **un ordinateur** avec une **connexion internet fiable**

Il est également fortement recommandé de disposer :

- D'un **casque et d'une Webcam**
- De **s'isoler dans un espace calme** pendant le temps de la formation

Pour garantir au maximum l'attention des stagiaires, la formation alternera des périodes de connexions avec les autres participants et le formateur dans une « salle virtuelle », et des moments d'interclasses pendant lesquels vous travaillerez sur des exercices et cas pratiques.

Le formateur reste disponible tout au long de la durée de la formation pour vous accompagner et vous aider en particulier dans la réalisation les travaux intersessions.

Vous pourrez ainsi suivre votre formation dans des conditions adaptées et en toute sécurité !

- **Moyens techniques** : plateforme collaborative : Microsoft Teams
- **Assistance technique et pédagogique** : assurée par le formateur par téléphone, mail, chat...tout au long de la formation

Pour des raisons d'organisation pratique, la date limite d'inscription est fixée au 6 février 2026.

Contact :
Fanny Borel
Tel : 06 12 93 49 42
fborel@rhconseil71.com

Oui, je m'inscris à la formation
Cliquer ici pour vous inscrire



Titre du document	Date de révision / Version
L'entretien de parcours professionnel et l'entretien individuel pour les managers	11/03/2024 V2