

FORMATION

Les élections professionnelles : mise en place ou renouvellement du CSE

Objectifs :

A l'issue de ce parcours, vous êtes capable de :

- Comprendre le cadre légal des élections professionnelles et ses enjeux pour l'entreprise.
- Maîtriser les obligations liées à la mise en place et au renouvellement des élections CSE.
- Anticiper et sécuriser le processus électoral pour éviter les risques de contentieux.
- Comprendre le rôle et les attributions des représentants du personnel.

Public concerné :

- Tout directeur, responsable, collaborateur des services RH

Pré - requis :

- pas de prérequis

Mini / Maxi : 3 à 8 participants

Coût de la formation : 390.00€ / personne / jour

Durée : 1.00 jour(s)

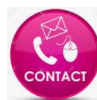
Calendrier : 28 avril 2026

Positionnement à l'entrée:

- Pas de positionnement à l'entrée. Un questionnaire préformation sera envoyé au stagiaire en même temps que la convocation.

Evaluation des acquis:

- Quiz de fin de session
- Attestation de fin de formation



Accueil : 03 85 42 18 65

accueil@rhconseil71.com

Site Internet : <https://rhconseil71.com/>

Date limite d'inscription : 17 avril 2026

Programme 2026

Intervenant : Mélissa Mehah, juriste en droit social

1) Cadre des élections

- Niveau de mise en place du CSE
- Seuils requis
- Décompte des effectifs
- Forme de la représentation du personnel
- Processus électoral

2) Préparation des élections

- Conditions d'électorat et d'éligibilité
- Calendrier des élections
 - Listes électorales
 - Préparation des candidats

• Organisation matérielle des élections

3) Déroulement des opérations électorales

- Nombre de tours de scrutin
- Dépouillement du scrutin
- Résultat du scrutin

4) Fonctionnement du CSE

- Attributions du CSE
- Crédit d'heures de délégation
- Remplacement des membres du CSE
- Droits et obligations
- Formation du CSE

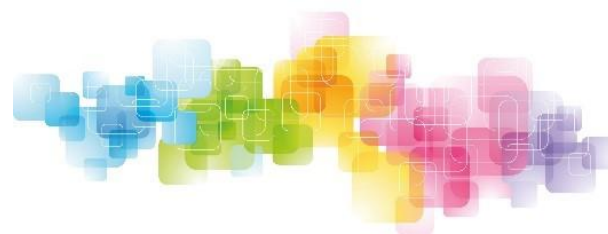
Titre du document	Date de révision / Version
Les élections professionnelles : mise en place ou renouvellement du CSE	11/03/2024 V2

RH Conseil 71

Maison des Entreprises 71 - 75, Grande rue Saint Cosme - 71100 Chalon sur Saône

Tel. 03 85 42 18 65 - Mail : accueil@rhconseil71.com

N° Siret 47909505100013 / N° TVA FR81479095051 / N° DA : 2671015171



- **Compétences et qualifications du formateur** : Mélissa Mehah, juriste en droit social, formée à la pédagogie de l'adulte.

Méthodes et moyens pédagogiques



- **Outils et Méthodes** : Analyse de la réglementation en vigueur, apports méthodologiques, outils pour la mise en application, bonnes pratiques et points de vigilances.
- **Moyens pédagogiques** : Approche fondée sur une pédagogie pratique, concrète basée sur des exercices et des mises en situation. Une qualité d'écoute et d'analyse pour prendre en compte les besoins de l'entreprise et des stagiaires.
- **Accessibilité** : Nos locaux sont accessibles aux personnes à mobilité réduite.

Pour toutes les personnes à besoins spécifiques, merci de contacter notre **réfèrent handicap** :

Muriel NIEDERLAENDER
mniederlaender@rhconseil71.com

Pour des raisons d'organisation pratique, la date limite d'inscription est fixée au 17 avril 2026

Contact :

Accueil

Tel : 03.85.42.18.65

accueil@rhconseil71.com

Oui, je m'inscris à la formation
[Cliquez ici pour vous inscrire](#)



Titre du document	Date de révision / Version
Les élections professionnelles : mise en place ou renouvellement du CSE	11/03/2024 V2

RH Conseil 71

Maison des Entreprises 71 - 75, Grande rue Saint Cosme - 71100 Chalon sur Saône

Tel. 03 85 42 18 65 - Mail : accueil@rhconseil71.com

N° Siret 47909505100013 / N° TVA FR81479095051 / N° DA : 2671015171