

FORMATION

Mise en place de tableaux de bord RH pour un pilotage RH efficace

Objectifs :

A l'issue de ce parcours, vous êtes capable de :

- Identifier les indicateurs RH pertinents pour leur organisation et leurs enjeux stratégiques.
- Concevoir un tableau de bord RH adapté à la taille et aux besoins de leur structure (PME/TPE ou grand groupe).
- Collecter, structurer et analyser les données RH pour produire des indicateurs fiables.
- Utiliser les tableaux de bord pour piloter efficacement les processus RH et appuyer la prise de décision.
- Communiquer les indicateurs de manière claire et pertinente auprès des managers et de la direction.

Public concerné :

- Personnes s'occupant des RH (Assistant RH, GRH, RRH, DRH, comptable, etc...)

Pré - requis :

- Aucun

Mini / Maxi : 3 à 8 participants

Coût de la formation : 390.00€ / personne / jour

Durée : 1.00 jour(s)

Calendrier : 19 mai 2026

Positionnement à l'entrée :

- Pas de positionnement à l'entrée. Un questionnaire préformation sera envoyé au stagiaire en même temps que la convocation.

Evaluation des acquis :

- Quiz de fin de formation
- Attestation de fin de formation



Accueil : 03 85 42 18 65

accueil@rhconseil71.com

Site Internet : <https://rhconseil71.com/>

Date limite d'inscription : 8 mai 2026

Programme 2026

Intervenant : Fanny Borel, consultante RH

1) Pourquoi piloter les RH ? Du suivi à l'aide à la décision

- Les enjeux du pilotage RH : alignement stratégique, performance et engagement des collaborateurs.
- Les différences entre reporting, indicateurs et tableau de bord.
- Le tableau de bord RH comme outil de diagnostic de la situation de l'entreprise
- Le tableau de bord RH comme outil d'aide à la décision

2) Construire un tableau de bord RH pertinent et opérationnel

- Panorama des indicateurs possibles (gestion du personnel, performance RH, climat et engagement)

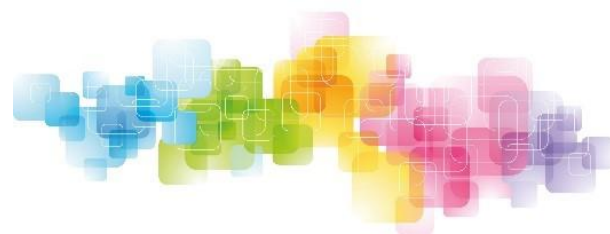
Titre du document	Date de révision / Version
Mise en place de tableaux de bord RH pour un pilotage RH efficace	11/03/2024 V2

RH Conseil 71

Maison des Entreprises 71 - 75, Grande rue Saint Cosme - 71100 Chalon sur Saône

Tel. 03 85 42 18 65 - Mail : accueil@rhconseil71.com

N° Siret 47909505100013 / N° TVA FR81479095051 / N° DA : 2671015171



- Définir des critères de sélection adaptés à sa structure
 - Structurer son tableau de bord : objectifs, public, périodicité
 - Identifier et fiabiliser les sources de données
 - Choisir des modes de visualisation clairs et utiles
- 3) Exploiter le tableau de bord RH pour piloter et communiquer
- Lire et analyser les indicateurs : comprendre les tendances et signaux faibles
 - Passer des données à l'action : décider, prioriser, ajuster
 - Utiliser le tableau de bord RH comme outil de pilotage RH
 - Utiliser le tableau de bord RH comme outil de dialogue avec la direction et les managers
- **Compétences et qualifications du formateur** : Fanny BOREL, Consultante RH, ayant une double compétence en RH et en juridique de par sa formation de juriste en droit social, formée à la pédagogie de l'adulte.

Méthodes et moyens pédagogiques



Outils et Méthodes : Analyse de la réglementation en vigueur, apports méthodologiques, outils pour la mise en application, bonnes pratiques et points de vigilances.

- **Moyens pédagogiques** : Approche fondée sur une pédagogie pratique, concrète basée sur des exercices et des mises en situation. Une qualité d'écoute et d'analyse pour prendre en compte les besoins de l'entreprise et des stagiaires.
- **Accessibilité** : Nos locaux sont accessibles aux personnes à mobilité réduite.

Pour toutes les personnes à besoins spécifiques, merci de contacter notre **réfèrent handicap** :

Muriel NIEDERLAENDER
mniederlaender@rhconseil71.com

Pour des raisons d'organisation pratique, la date limite d'inscription est fixée au 8 mai 2026

Contact :

Accueil

Tel : 03.85.42.18.65

accueil@rhconseil71.com

Oui, je m'inscris à la formation
[Cliquez ici pour vous inscrire](#)



Titre du document	Date de révision / Version
Mise en place de tableaux de bord RH pour un pilotage RH efficace	11/03/2024 V2